

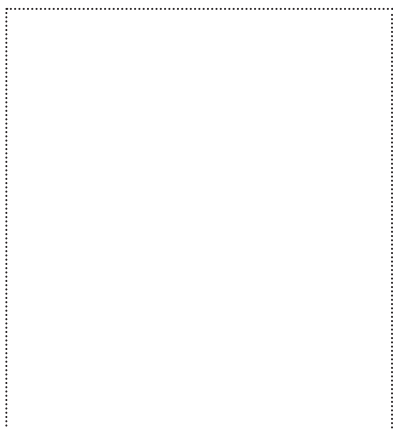


BRUKSOMRÅDE

- for vindusmontasje

FORDELER

- myk, fleksibel bærer
- ekstrem høy klebekraft på alle typer vinduskarmer og de forskjellige underlag som betong, OSB, tre, dampbremseser...
- vekselzijdig limsjikt for skjult montasje
- delt dekkpapir
- lett elastisk
- kan pusses eller males over



ISOWINDOW FEBA SOFT ES

Tapen består av en filtbærer som er overpussbar og som er påført et høyeffektivt lim. Tapen med limsjikt over hele baksiden har delt dekkpapir. ISOWINDOW FEBA SOFT ES egner seg for liming etter montering av vinduer.

FÅS I FØLGENDE DIMENSJONER

| | |
|--------------------------|---------|
| Rullens bredde | 75 mm |
| Rullens lengde | 25 m |
| Dekkpapirdeling | 25 / 50 |
| Innhold pr. pakke/roller | 6 |

PRODUKTDATA

| | |
|------------------------|---------------------------------------|
| Material | lett elastisk filtmateriale, lufttett |
| Anvendelsestemperatur | - 5 °C - + 40 °C |
| Temperaturbestandighet | - 40 °C - + 80 °C |
| UV-stabilitet | 3 måneder |
| Lagring | 12 måneder; kjølig og tørt |
| Farge | hvit, med blå avtrykk |
| sd-verdi | 7 m |

INFO :
+43 6216 / 4108
WWW.ISOCELL.COM

ISOCELL

RETNINGSLINJER FOR BRUK

ISOWINDOW FEBA SOFT ES

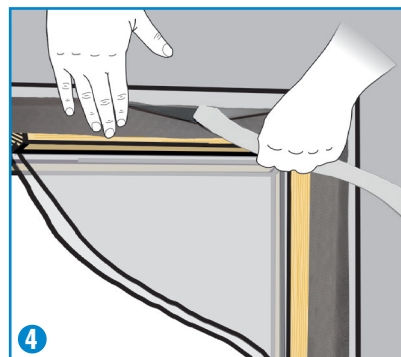
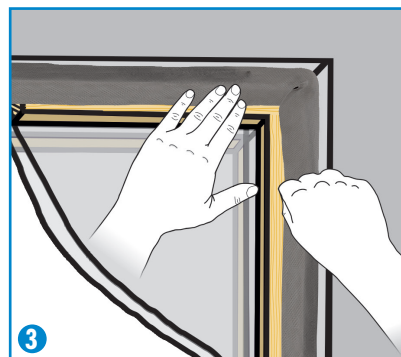
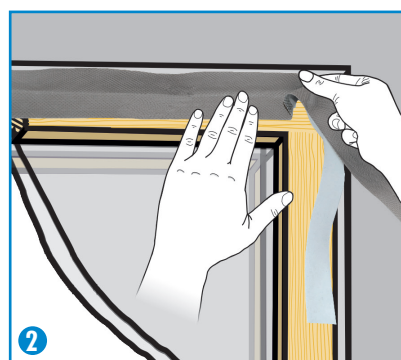
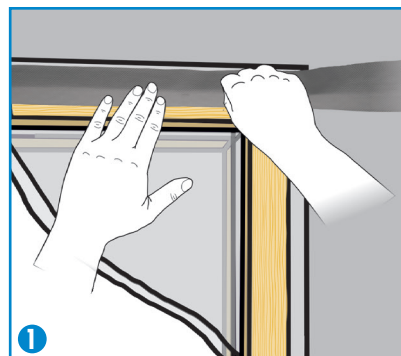
ISOWINDOW limes på vindusåpningen etter at vinduene er montert. Tapens filtside er overpussbar og overmalbar. Siden som er påført lim over det hele limes på mur, tre, OSB eller dampbrems. Det må påses at underlagets klebeeve er tilstrekkelig (ev. bearbejdes flatene på forhånd med BUBI LF heftprimer eller UNI Primer).

(1)
ISOWINDOW FEBA SOFT klippes til med ca. 12 cm overlengde. Trekk dekkpapiret av tapen og trykk tapen omhyggelig til vinduskarmen.

(2)
På hjørnene må det lages en "lus" (fold, løkke). For å gjøre det festes tapen til vinduskarmen frem til ca. 2 cm før hjørnet, tapen løftes noe og snus 90°.

(3)
Tapen trykkes nå videre til vinduskarmen. "Lusa" som er oppstått, tetter hjørnene optimalt på denne måten. Hvert av hjørnene lages på samme måten.

(4)
Er fugen i bygningsdeltilslutningen isolert, trekkes dekkpapiret av og tapen trykkes på. Jo høyere trykk det presses med, jo bedre sitter tapen!



INFO :
+43 6216 / 4108
WWW.ISOCELL.COM

ISOCELL